



Presentació
institucional

2024



Transports
Metropolitans
de Barcelona

Què és TMB?

13:26 PROFER 01:46
TREN
DIRECCIO Z. UNIVERSITARIA

2958 KHB

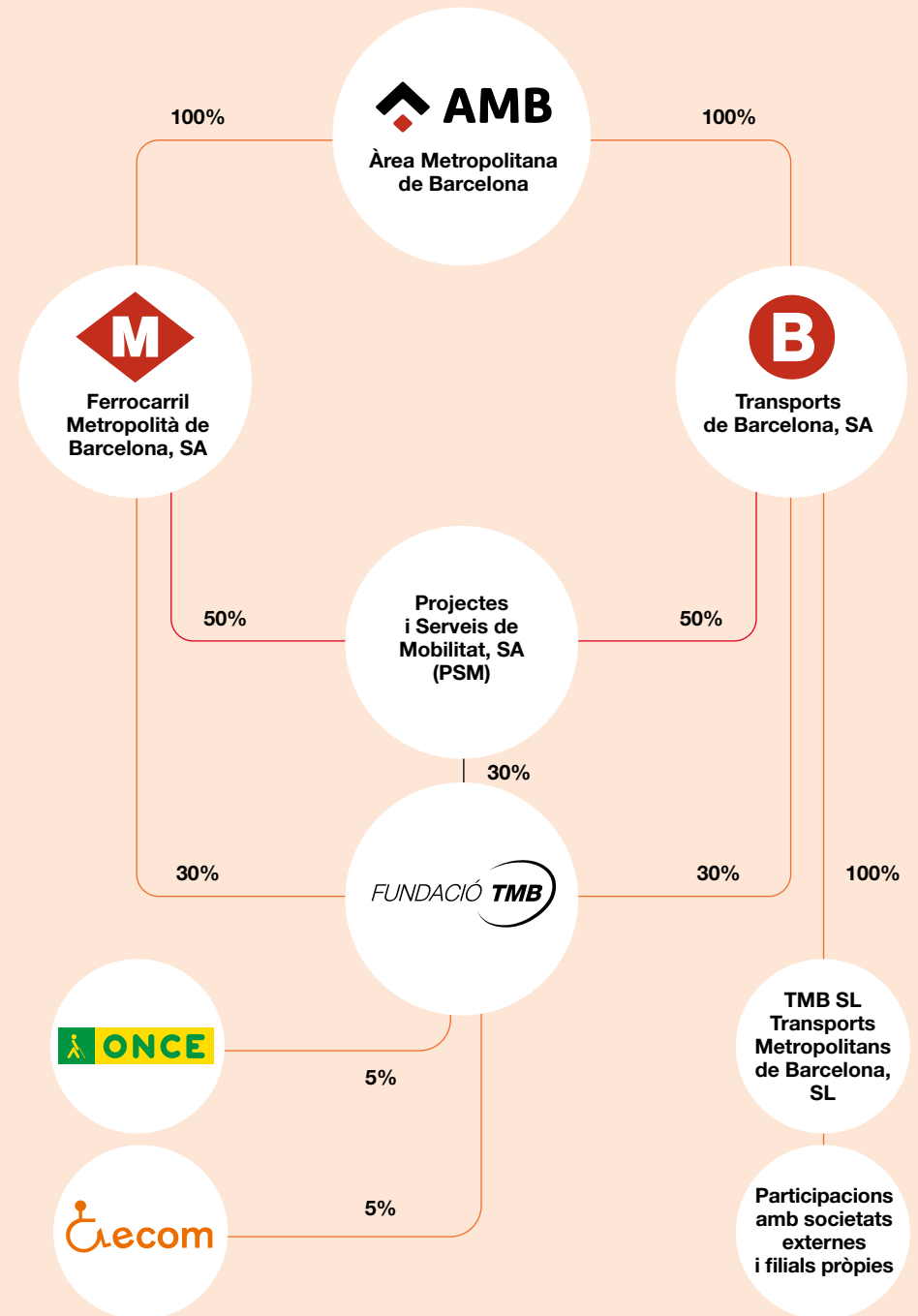
3565 KHB

3639 KHB
VOLVO BUSES

3526

Transports Metropolitans de Barcelona (TMB) és la denominació comuna de les empreses Ferrocarril Metropolità de Barcelona, SA, i Transports de Barcelona, SA, que gestionen la xarxa de metro i autobús de l'àrea metropolitana de Barcelona.

També inclou les empreses **Projectes i Serveis de Mobilitat, SA**, que gestiona el Telefèric de Montjuïc; **Transports Metropolitans de Barcelona, SL**, que gestiona productes tarifaris i altres serveis de transport, així com la **Fundació TMB**, que vetlla pel patrimoni històric de TMB i promou els valors del transport públic a través d'activitats social i culturals.



Activitat global 2023

TMB dona servei a Barcelona i a 10 municipis més de la seva àrea metropolitana.

És el principal operador del transport públic de Catalunya i un referent d'empresa de mobilitat ciutadana a Europa i el món.

Demanda



647.130.000

Viatgers transportats
(total àmbit STI:
928,9)

Font: TMB (2023)



59%

Percentatge
de viatges
dins l'àmbit
d'actuació

Plantilla



8.924

Treballadors
en plantilla

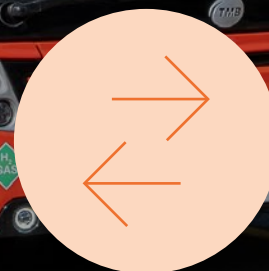
Oferta



22.126*

Places-km

*Milions



139.639**

Trajecte recorregut
en cotxes/km útils

**Milers



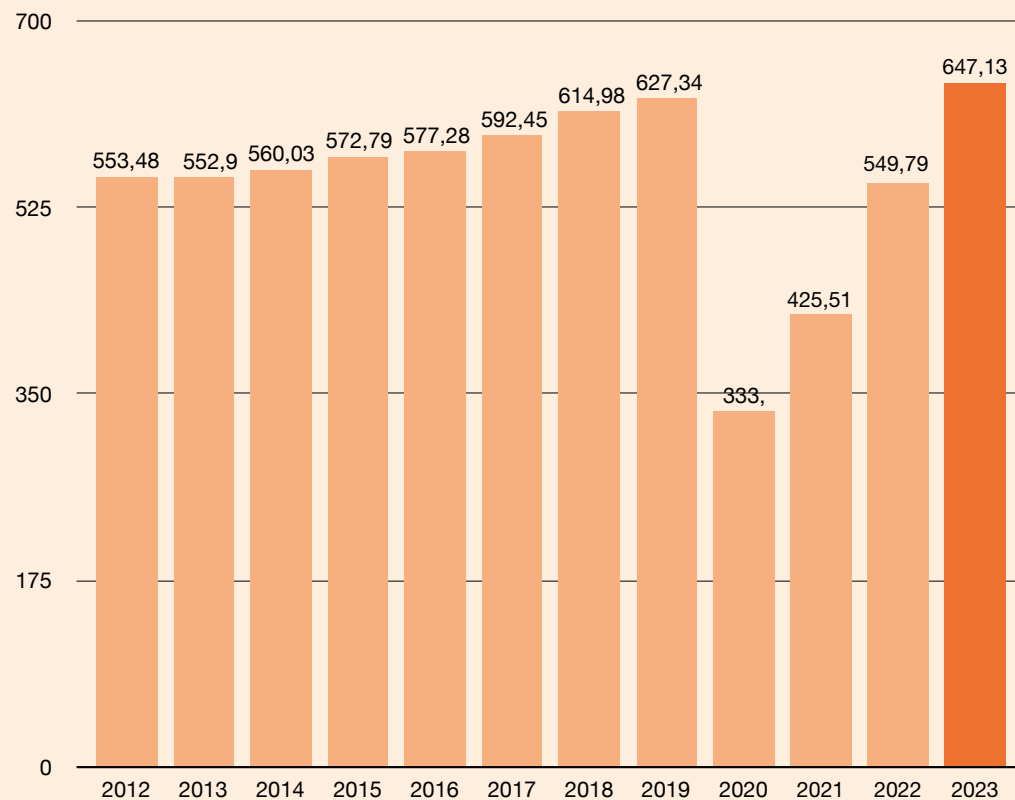
Recuperació del passatge

L'any 2023 ha continuat creixent la demanda en les xarxes de TMB, acabant l'exercici amb un nou rècord de viatgers, el qual també s'ha produït a la xarxa de Metro. Concretament, s'han transportat 647,1 milions de passatgers a la xarxa de TMB el que representa un creixement de més de 97 milions més que l'any anterior (+ 17,7%). Això ha representat també superar de forma significativa la xifra de passatge de l'any 2019 abans que esclatés la pandèmia de Covid-19 amb prop de 20 milions més d'usuaris que aquell any.

Font: TMB (2023)

Evolució dels viatgers a TMB amb transport d'oci inclòs

(milions de viatgers)



EcoBus

Missió

Línies

La missió de TMB és oferir serveis integrals de mobilitat, incloent-hi metro i autobusos, que:

- Contribueixin a la **millora de la mobilitat ciutadana** i al desenvolupament sostenible.
- Garanteixin la prestació d'un **servei excel·lent** a la ciutadania.
- Potenciïn les **polítiques d'igualtat d'oportunitats i responsabilitat social**.
- Utilitzin de forma **eficient els recursos públics**.

H16

V15

Les primeres
línies de bus
100% elèctriques
de TMB.

tmb.cat



TMB

Transports
Metropolitans
de Barcelona

Visió

**TMB vol ser
una empresa
de mobilitat
ciudadana referent
al món:**

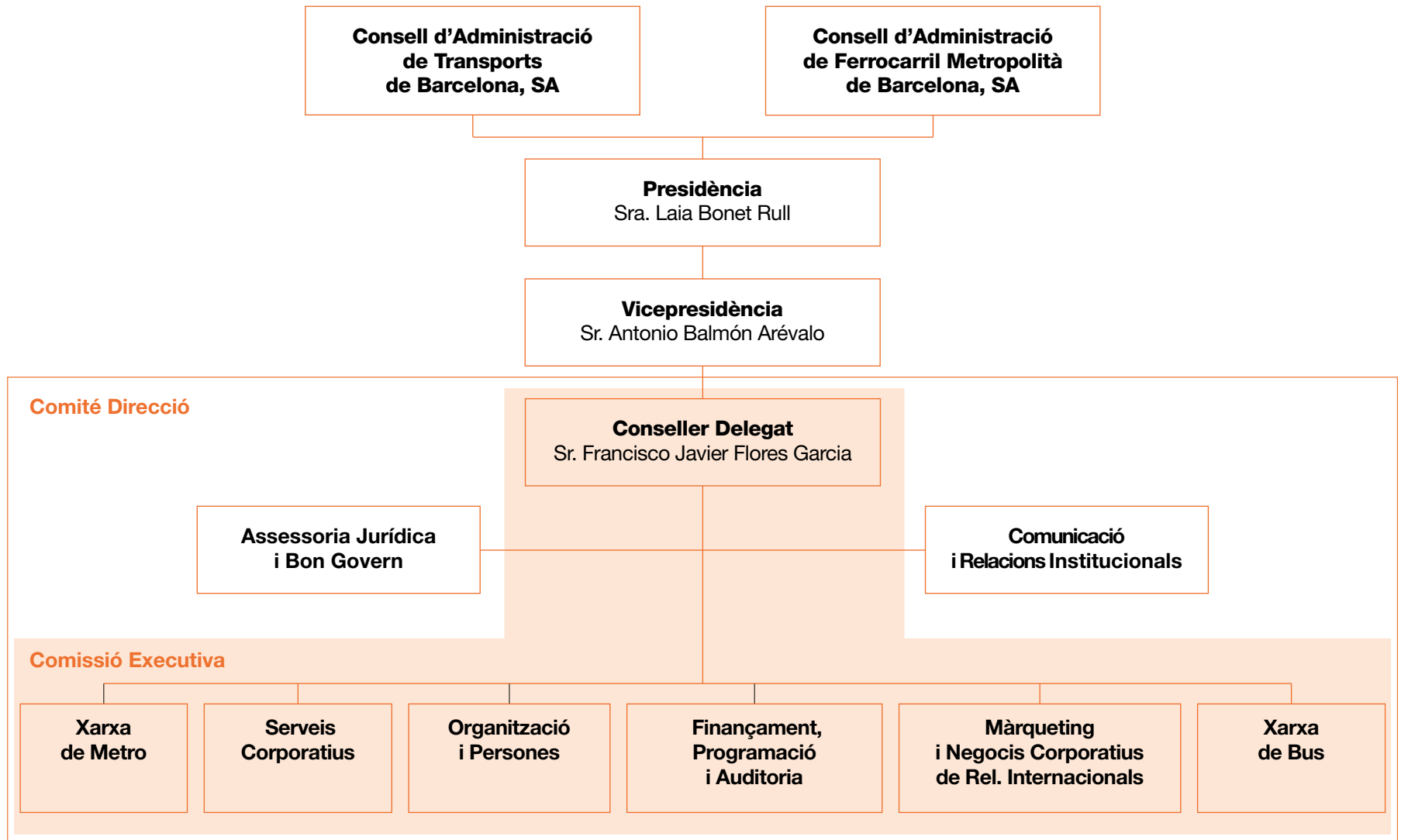
- Per la seva gestió integrada de serveis a la ciutadania, de metro i autobusos i altres modes i serveis de mobilitat.
- Pel seu compromís amb la sostenibilitat urbana i el medi ambient.
- Per la qualitat tècnica que ofereix i per la qualitat percebuda per la ciutadania i els seus grups d'interès.
- Per l'eficiència dels seus processos i l'optimització en l'ús dels recursos.
- Per la innovació i l'aplicació eficient de la tecnologia com a palanca de millora del servei.
- Pels valors que projecten les empleades i empleats amb el seu comportament i l'excel·lència de la seva feina.
- Pel seu compromís amb la societat, amb la ciutadania, amb els grups d'interès i amb la mateixa plantilla.

Valors

**Els valors que guien
l'activitat de TMB
són essencials
per complir
el seu compromís
amb la societat:
treballadors i
treballadores,
ciutadania,
i grups d'interès:**

- Vocació de servei públic i servei excel·lent.
- Gestió eficient.
- Comportament socialment responsable.
- Valors d'igualtat d'oportunitats, diversitat, integritat, honestedat i respecte.
- Transparència.
- Compromís.
- Lideratge i treball en equip.
- Reconeixement, equitat i creixement personal i professional.
- Ambició innovadora, d'avantguarda tecnològica i millora constant.

Òrgans d'administració i gestió de TMB



Serveis i productes de TMB



Metro

- Serveis de Metro per gestió directa de l'AMB.
- Ingressos accessoris vinculats a l'activitat i actius de Metro.
- Subjectes al Contracte Programa amb ATM.



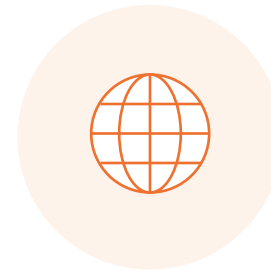
Bus

- Serveis de Bus per gestió directa de l'AMB.
- Ingressos accessoris vinculats a l'activitat i actius de Bus.
- Subjectes al Contracte Programa amb ATM.



Serveis de Mobilitat

- Serveis de mobilitat pública per gestió directa de l'AMB, (serveis de bicicleta compartida AMBICI, etc.).
- I altres serveis de mobilitat (telefèric, bus turístic, etc.).



Assessorament extern i Negoci exterior

- Serveis d'enginyeria i consultoria en les activitats de TMB.
- Operació de serveis de Bus i d'altres sistemes de mobilitat a través de licitació competitiva.
- Altres negocis que puguin aportar beneficis a TMB.



Fundació TMB

- Foment del transport públic i de la mobilitat sostenible.
- Impulsar polítiques de responsabilitat social de totes les empreses del grup TMB.
- Desenvolupar projectes socials, culturals, educatius i cívics.
- Conservació i divulgació del patrimoni històric del transport públic.

En àmbit àrea metropolitana de Barcelona

Fora de l'àmbit metropolità

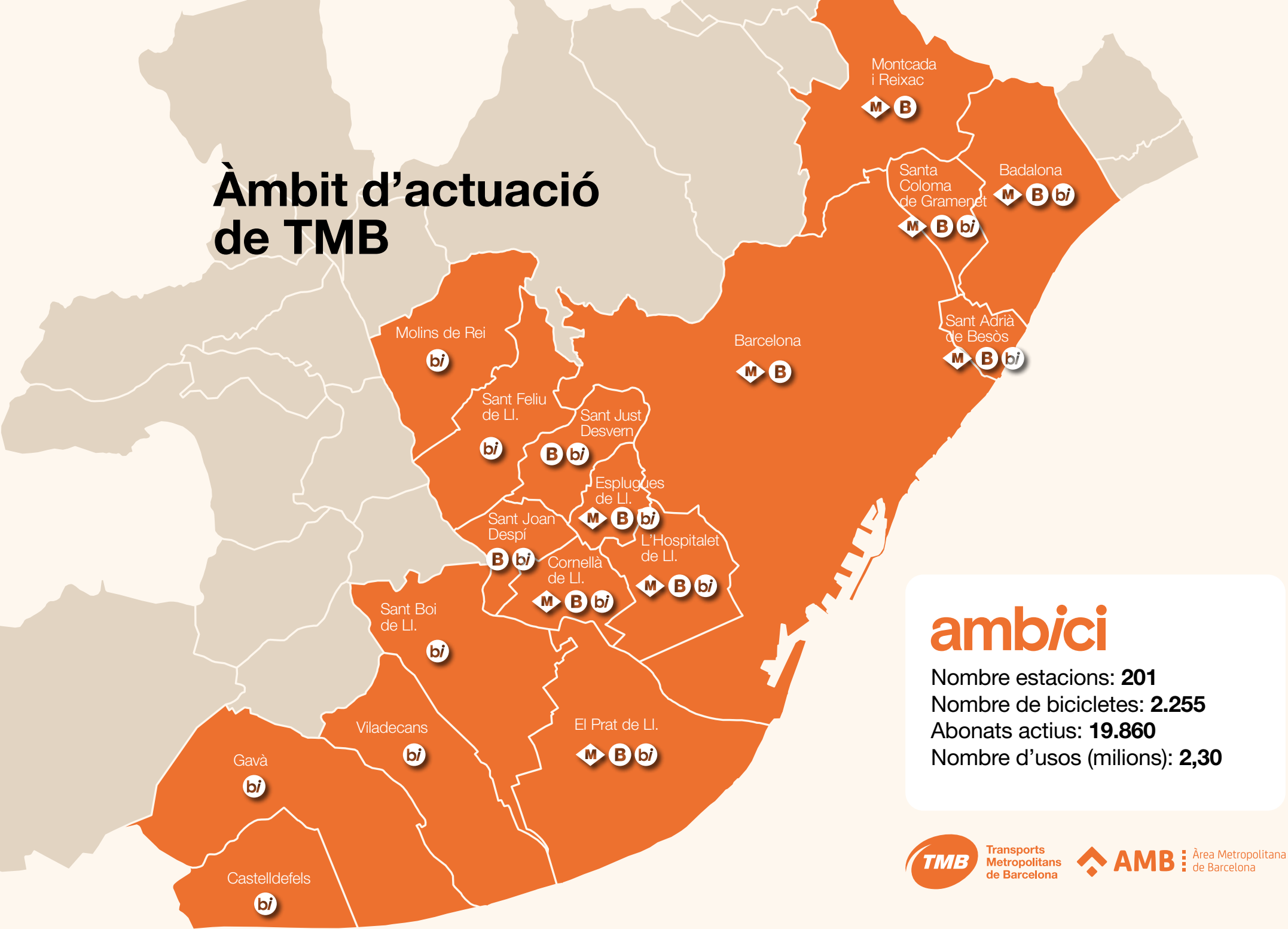
Àmbit d'actuació

Barcelona
Àrea metropolitana
Regió metropolitana

TMB presta servei en l'àmbit de Barcelona i la seva àrea metropolitana, incloses dins del Sistema Tarifari Integrat (STI) de la regió metropolitana de Barcelona.



Àmbit d'actuació de TMB



ambici

Nombre estacions: **201**

Nombre de bicicletes: **2.255**

Abonats actius: **19.860**

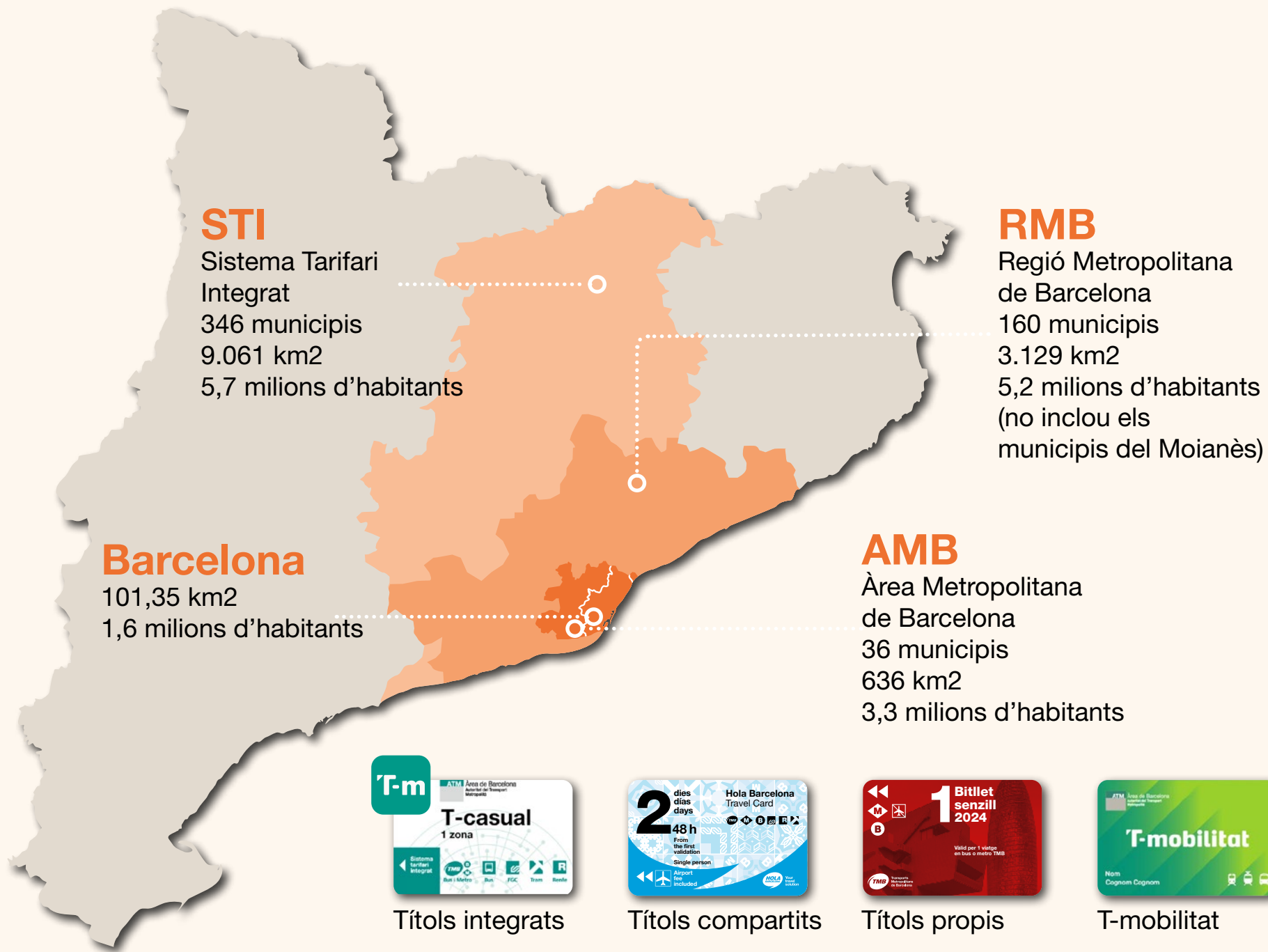
Nombre d'usos (milions): **2,30**



Transports
Metropolitans
de Barcelona



Àrea Metropolitana
de Barcelona



El Sistema Tarifari Integrat orientat a residents



Permet fer servir tots els diferents mitjans de transport necessaris per a un desplaçament (metro, autobusos urbans, metropolitans i interurbans, tramvia, Ferrocarrils de la Generalitat de Catalunya i Rodalies de Catalunya), amb un únic títol de transport, cosa que despenalitzava econòmicament els transbordaments. Aquest sistema permet utilitzar quatre mitjans de transport diferents i fer tres transbordaments dins de la limitació temporal i espacial establerta per al nombre de zones de la targeta que s'utilitzi.

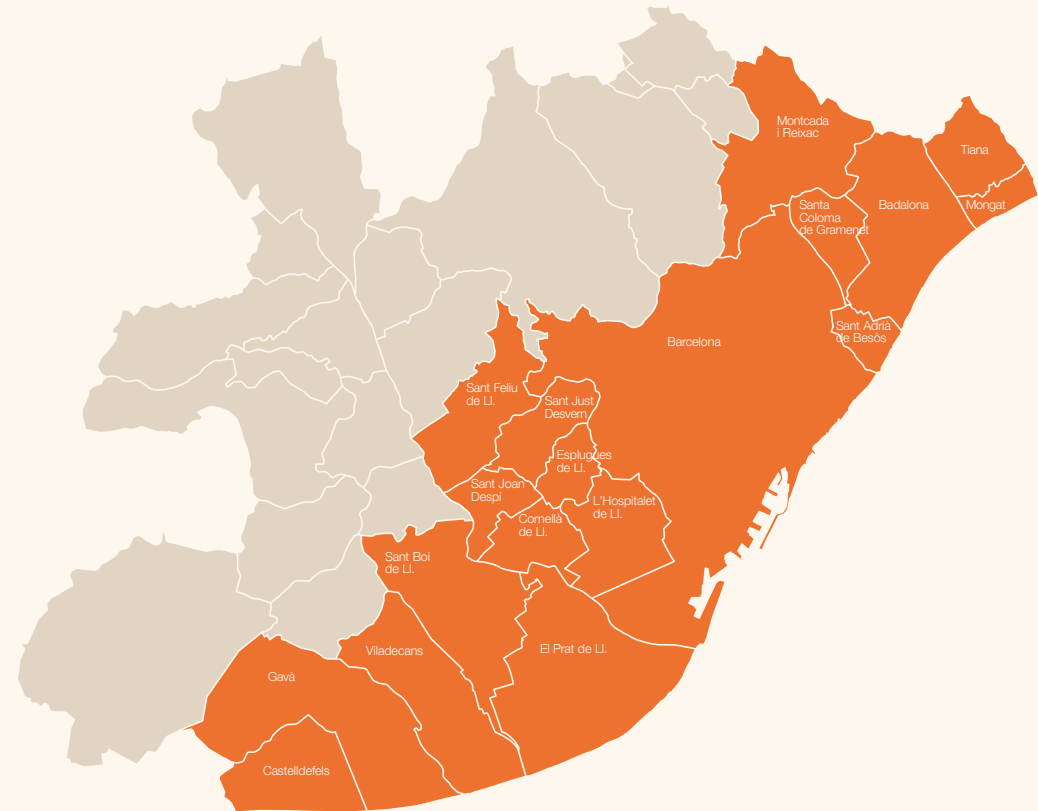


El Sistema Tarifari Compartit

Títols Hola Barcelona Travel Card, orientats a no residents. Viatges il·limitats per a 2, 3, 4 o 5 dies amb una targeta única.

El transport públic és una de les millors maneres de moure't per Barcelona. Per això, TMB va crear la targeta per viatjar còmodament per la ciutat.

La targeta Hola Barcelona és un títol unipersonal que permet, als no residents a Barcelona, fer servir tantes vegades com vulguin: metro i bus (TMB), ferrocarril (FGC, zona 1), Funicular de Montjuïc (TMB), tramvia (TRAM) i trens de Rodalies de Catalunya (zona 1).



The image shows a building facade with a large, dark, oval-shaped sign containing the letters 'TMMB' in a bold, sans-serif font. The building has a grid-like structure of windows and a metal railing on the roof. The overall color scheme is dark blue and black.

TMMB

**Entorn
institucional**

Entorn polític

Transports Metropolitans de Barcelona (TMB) pren com a marc de referència el plans directors i mobilitat de les institucions amb competència en transport públic i mobilitat:

Institucions



És un consorci interadministratiu que té com a finalitat articular la cooperació entre les administracions titulars dels serveis i de les infraestructures del transport públic i coordinar i planificar el transport de la regió metropolitana de Barcelona.

Està integrat per la Generalitat de Catalunya (51%), l'Ajuntament de Barcelona (25%) i l'Àrea Metropolitana de Barcelona (24%). L'Administració General de l'Estat (AGE) hi és com a observadora.

Inclou tot el Sistema Tarifari Integrat (STI) de l'àrea de Barcelona i de tota la regió metropolitana (346 municipis).



Implicació de la part ferroviària a través del departament VPD.



L'AMB té **competències en la planificació i la gestió de la mobilitat i el transport públic** en els 36 municipis de l'àmbit metropolità de Barcelona.

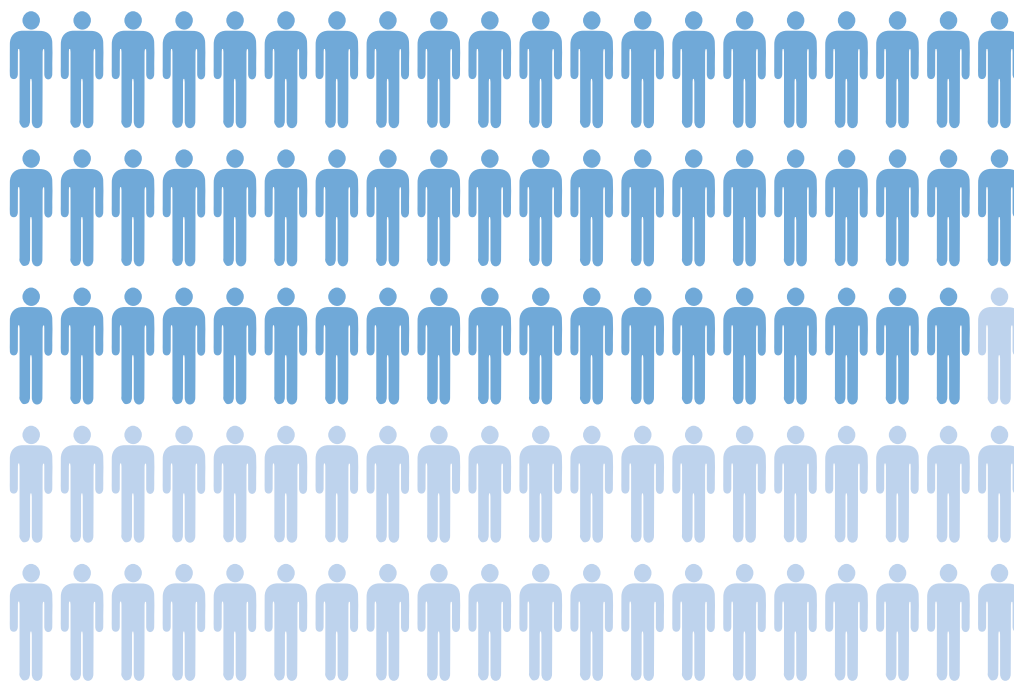


L'Ajuntament de Barcelona és **la institució** que regula l'espai públic de la ciutat; el que inclou **la planificació urbanística i la mobilitat** entre altres.



TMB presta servei a Barcelona i 10 municipis més de la seva àrea metropolitana (15 si comptem els coberts per AMBici), on viuen més de 3 milions de persones.

La mobilitat a l'àrea d'influència de TMB



928.900.000 viatgers amb transport públic

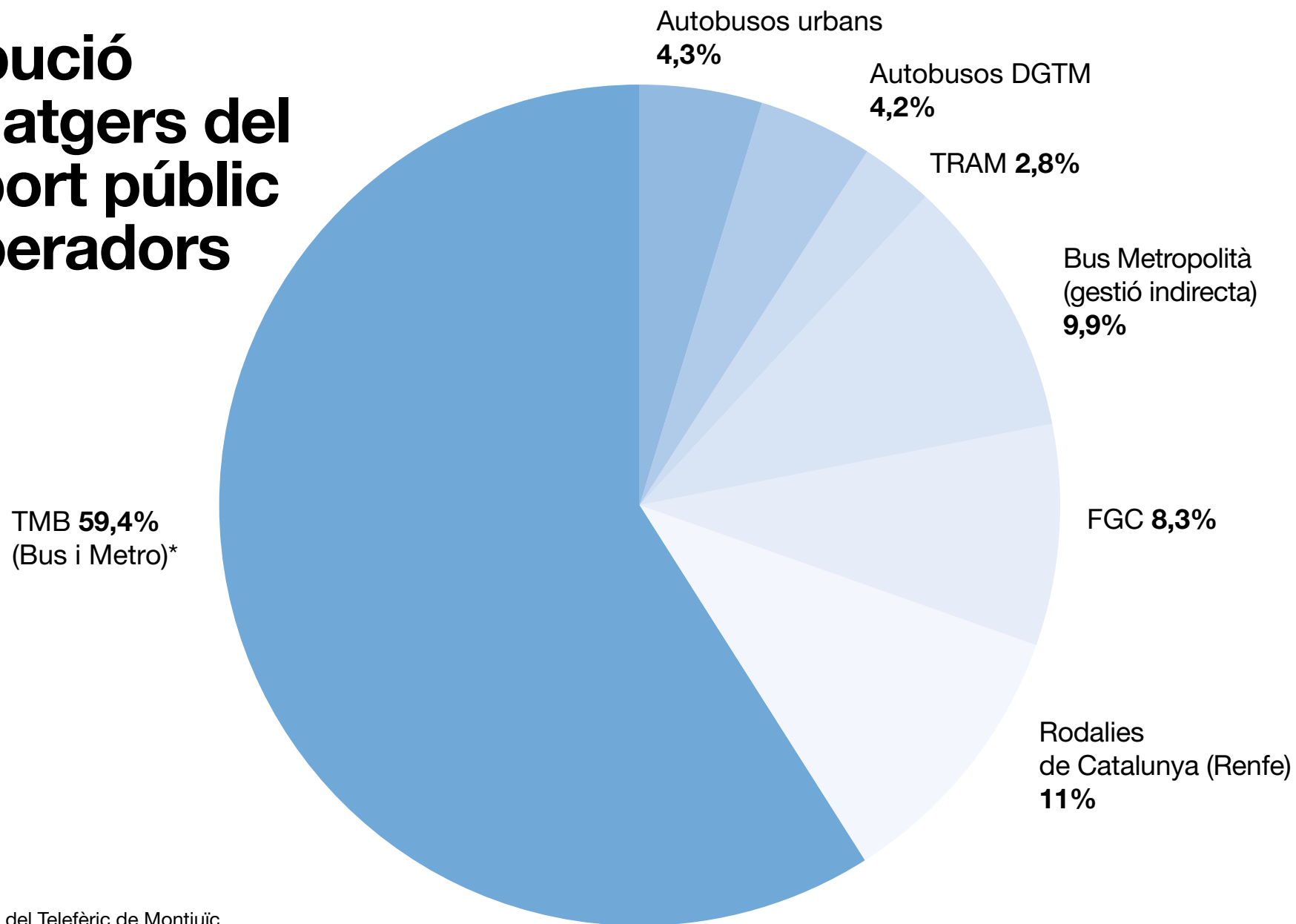
La demanda de transport públic col·lectiu en l'àmbit del Sistema Tarifari Integrat de l'àrea de Barcelona es va concretar en 928,9 milions de viatges l'any 2023. Del total de viatges realitzats, 647.130.000 corresponen a TMB, un 59,4%.

59,4%
647.130.000*
usuaris de TMB

Font: ATM (2023)

*No inclou les dades del Telefèric de Montjuïc

Distribució dels viatgers del transport públic per operadors



Font: ATM (2023)

*No inclou les dades del Telefèric de Montjuïc

El transport públic a la regió metropolitana de Barcelona

	Viatges 2023*	Viatges 2022*	Increment absolut de viatgers	% d'increment de viatges
Metro	440,1	371,7	68,4	181,4
Bus	207,1	178,1	29	16,2
Total TMB	647,1	549,8	97,3	17,7
FCG	90,9	79,0	11,9	15,0
Rodalies	119,7	100,3	19,4	19,3
Tramvia	31,0	26,8	4,2	15,7
Bus Metropolità (gestió indirecta)	108,0	92,8	15,2	16,4
Autobusos DGTM	45,6	40,1	5,5	13,7
Autobusos urbans	47,4	39,4	8,0	20,3
Total	1.089,7	928,2	161,5	17,4

Font: ATM (2023)

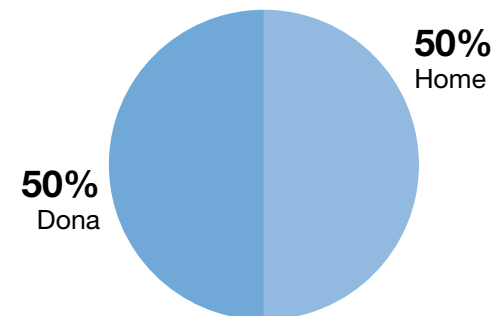
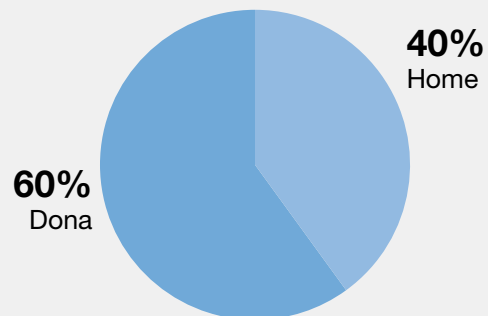
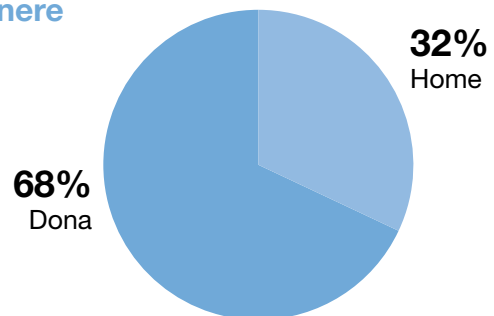
* Milions

El perfil del client resident Bus

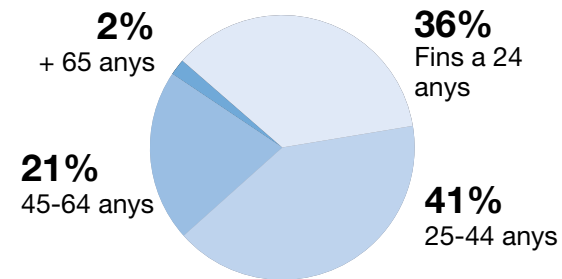
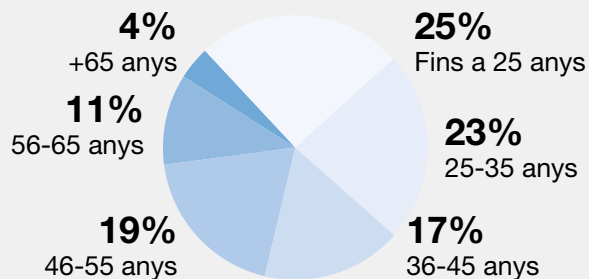
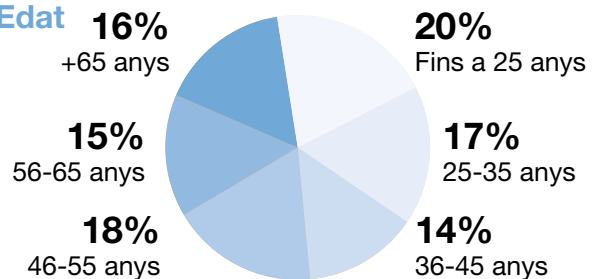
El perfil del client resident Metro

El perfil del client no resident-turista

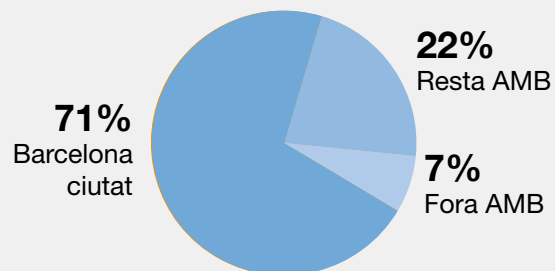
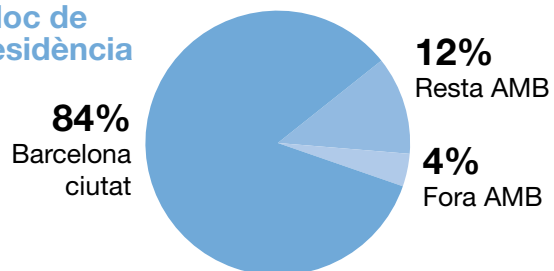
Gènere



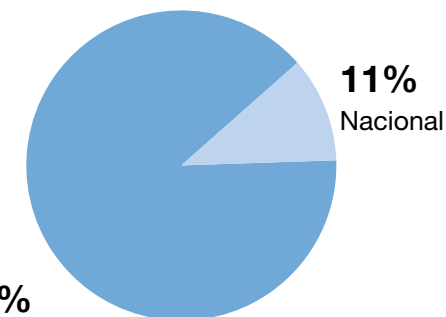
Edat



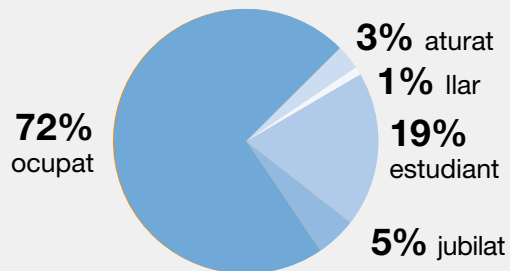
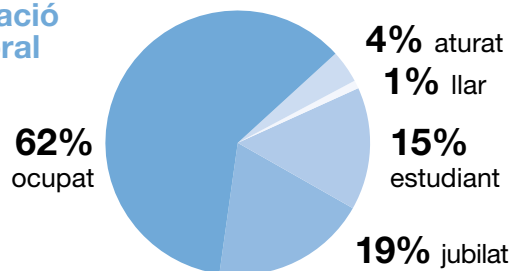
Lloc de residència



Origen



Situació laboral



Un model de gestió basat en el compromís i en la responsabilitat social

TMB treballa per millorar la ciutat i el seu entorn com a operador principal de la seva mobilitat, assumint els reptes de futur que generen els canvis.

Són criteris fonamentals de la seva gestió: **la cultura de la innovació, la millora constant, el rigor i la transparència.**

El seu objectiu principal és ser una empresa pública de referència.

Amb aquesta finalitat, impulsa tots els seus programes d'actuació, la protecció del medi ambient, l'estalvi d'energia, la promoció de la inclusió social i l'impuls de les polítiques d'accessibilitat, vectors d'una mobilitat sostenible i inclusiva.

A prop de les persones

TMB ha desenvolupat un conjunt d'eines digitals pensades per informar, atendre i relacionar-se amb les persones usuàries del transport públic. Comprar bitllets en línia i validar amb el mòbil són altres dels serveis digitals que oferim a través dels nostres canals.

Atenció al client presencial i telefònica:

Punts TMB

(de 8.00 a 21.00 h)

900 70 11 49

El **010** atén de dilluns a diumenge, de 0 a 24 h.

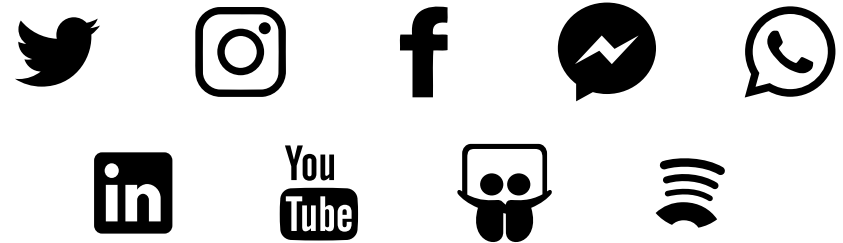
Xarxes socials

Twitter ([@TMB Barcelona](#) i [@TMBinfo](#))

Instagram ([@tmb_bcn](#)) Facebook, Facebook Messenger, WhatsApp, LinkedIn, YouTube, Slideshare, Spotify.

Principals etiquetes que cal seguir:

#metrobcn i #busbcn



TMBbot

(xatbot d'informació)



Atenció

al client digital

Vull anar

(planificació de routes)

iBus / iMetro

(previsió de pas)

T-Mobilitat

(validació i recàrregues)



TMB App



TMB Tickets

(botiga electrònica)

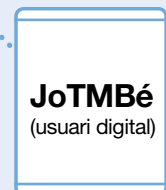
TMB Notícies

Fundació TMB

Portal de la Transparència



Web
tmb.cat



JoTMBé
(usuari digital)

Àmbit no resident

Connectem amb el visitant

La marca **Hola Barcelona**, que acull els serveis turístics de mobilitat, té una presència digital activa per donar-se a conèixer internacionalment, facilitar la compra de bitllets en línia i millorar l'experiència de viatge.

Apropem Barcelona al visitant des d'un punt de vista diferent del que ofereixen les guies turístiques a través dels nostres webs, apps i perfils en xarxes socials.

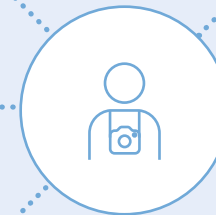
Xarxes socials

Instagram (**@BarcelonaBusTuristic**)
i Facebook del Barcelona Bus Turístic.
Instagram (**@HolaBarcelona.TravelSolution**)
i Facebook de l'Hola Barcelona.
Tripadvisor i YouTube

Principals etiquetes que cal seguir:
#HolaBarcelona #BarcelonaTravelCard,
#BarcelonaBusTuristic #TelefèricdeMontjuïc”



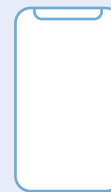
E-commerce
holabarcelona.com



barcelonabusturistic.cat



telefericdemontjuic.cat



App Hola Barcelona



Blog Hola Barcelona



catalunyabusturistic.com

Bus



Autobusos de Barcelona

Amb una flota de més de 1.100 vehicles, tots adaptats per a persones amb mobilitat reduïda, amb informació visual i acústica i 103 línies, la xarxa d'autobusos de TMB dóna servei a Barcelona i a 10 ciutats de la seva àrea metropolitana.

1.140 vehicles adaptats

822,91¹ km

2.623² parades: **1.432** marquesines
1.188 pals de parada

221,8 km de carril bus

103 línies

203.320.000

Actualment, utilitzen la xarxa de bus de TMB més de **203 milions** de passatgers l'any (207 si s'hi inclou el Bus Turístic), prop d'un **19%** del total de passatgers de la regió metropolitana.



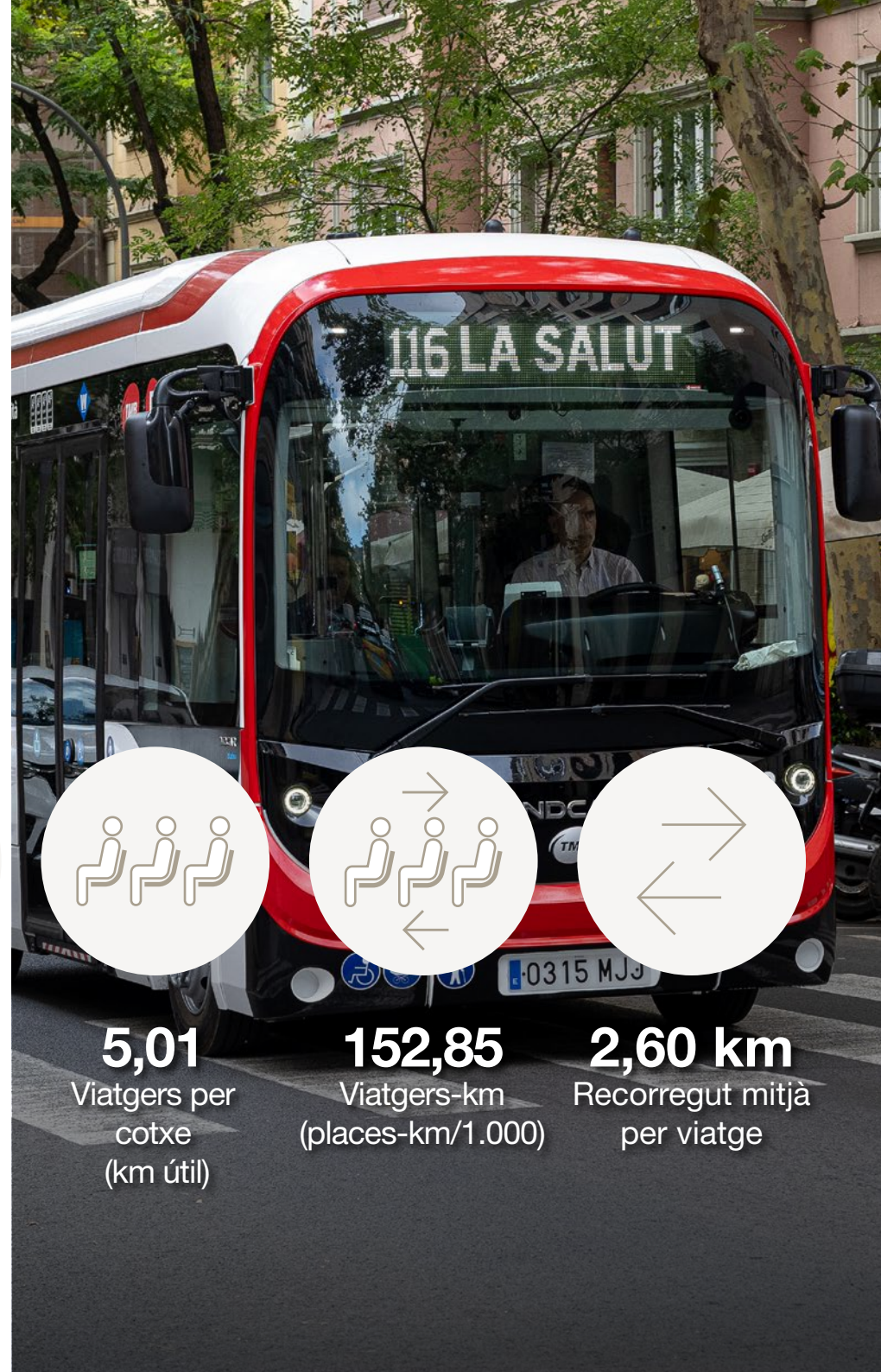
3.522,14
Places-km
(milions)



41.296,26
Cotxes-km útils
(milers)



203,32
Viatges
(milions)



5,01
Viatgers per
cotxe
(km útil)



152,85
Viatgers-km
(places-km/1.000)



2,60 km
Recorregut mitjà
per viatge



Centre de suport a la xarxa de bus

CSXB

Des del **CSXB** es coordina la flota d'autobusos en temps real per garantir l'acompliment del servei planificat, es gestionen i es regulen els temps de pas de les línies, es minimitzen les incidències que es poden presentar i es controlen els sistemes d'informació i d'ajuda a la prestació del servei.

1.140 vehicles

Centres operatius de negoci

TMB disposa de quatre cotxeres o centres operatius de negoci (CON), que s'encarreguen de la gestió de les línies de bus assignades, i efectuen la programació i la planificació del servei.



Horta
395 vehicles



Triangle
250 vehicles



Ponent
114 vehicles



Zona Franca
381 vehicles

La flota d'autobusos més neta d'Europa

Així mateix, el compromís de TMB amb la sostenibilitat i la millora de la qualitat de l'aire fa possible disposar de la flota d'autobusos més neta d'Europa. Cada any, TMB substitueix els autobusos que han esgotat la seva vida útil de 14-15 anys per d'altres de més innovadors i eficients per reduir l'emissió de contaminants.



421
autobusos híbrids
(dièsel+elèctric)



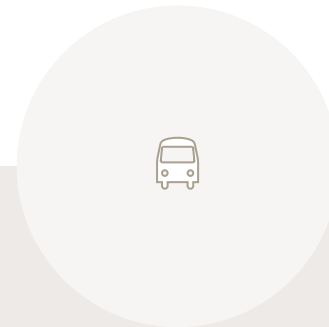
345
autobusos
de gas natural



232
autobusos
de gasoil



134
autobusos
elèctrics



8
autobusos
hidrògen

Accessibilitat

Una xarxa adaptada

Des del 2007, tota la xarxa de bus de TMB està adaptada per a persones amb mobilitat reduïda. Treballem per incorporar tots els elements que permetin assegurar la cadena de l'accessibilitat per a tothom, especialment per a les persones amb discapacitat sensorial i cognitiva.



La xarxa de bus que la ciutat del segle XXI es mereix

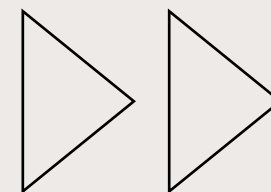


D'on venim

Una xarxa hereva de la xarxa de tramvies d'un segle enrere. Amb el creixement de Barcelona, les línies es van anar estenent i superposant fins a crear una xarxa poc lògica, amb redundància entre línies i recorreguts que penalitzaven la velocitat i la freqüència de pas. No garantia gens bé la connexió entre diferents zones i la xarxa era poc entenedora, difícil de llegir en un mapa.

Cap on anem

Un cop implementada, la nova xarxa de bus estarà formada per 28 línies d'altas prestacions, 17 de verticals (mar-muntanya), 8 d'horizontals (Llobregat-Besòs) i 3 de diagonals. Aquestes es complementen amb 36 línies convencionals i 37 de proximitat.



Característiques de la xarxa de bus



Fàcil

Facilitat d'ús: línies amb itineraris més directes i rectes, dissenyats amb més eficiència i lògica.



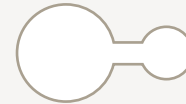
Connectada

Màxima connectivitat: arriba a tots els extrems de la ciutat i millora la connexió amb altres línies de bus i altres transports públics.



Freqüent

Més freqüència de pas: els autobusos passen més sovint i amb una franja horària més àmplia, cosa que escurça el temps d'espera a les parades.



Intercanviable

Àrees d'intercanvi: ubicades on es creuen les línies verticals, horitzontals i diagonals, en tots dos sentits, per enllaçar de manera fàcil, senzilla i còmoda d'una línia a l'altra.

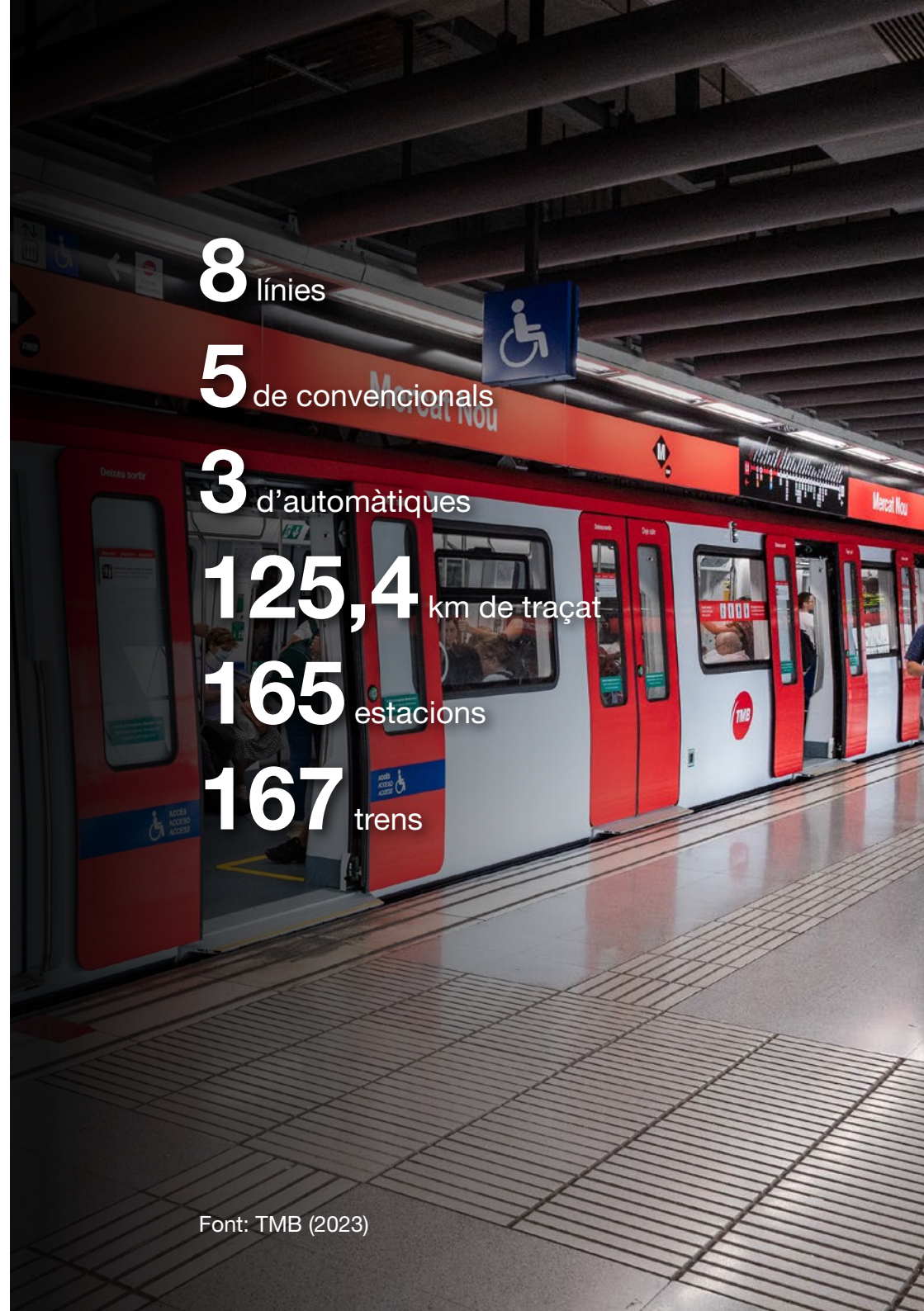




Metro

Xarxa de metro de Barcelona

La xarxa de metro de Barcelona disposa de vuit línies (cinc línies convencionals i tres d'automàtiques) i també integra en el seu servei el Funicular de Montjuïc. En total, són **165 estacions** i més de **167 trens** funcionant en hora punta.



8 línies

5 de convencionals

3 d'automàtiques

125,4 km de traçat

165 estacions

167 trens

La xarxa de metro de TMB connecta Barcelona amb set ciutats de la seva àrea metropolitana.

*Es mesura la distància tenint en compte la via en servei comercial.

**L'interval de 6'04" és el vàlid per al tram individual de la L9 Nord i L10 Nord; en el tram comú és de 3'02".

*** L'interval de 7'22" és el vàlid per al tram individual de la L9 Sud i L10 Sud; en el tram comú és de 2'06" i 5'16" (asimètric).

	Longitud km*	Nombre d'estacions	Trens en hora punta	Freqüència (hora punta)
L1	20,2	30	36	2'55"
L2	12,8	18	20	3'15"
L3	17,8	26	26	3'28"
L4	16,5	22	20	3'57"
L5	18,6	27	37	2'29"
L9 Nord/ L10 Nord	10,4	12	6/4	**6'04"
L10 Sud/ L10 Sud	26,1	23	9/5	***7'22"
L11	2,3	5	2	7'55"
Funicular	0,7	2	2	10'00"
Total	125,4	165	167	

Servei de metro

Amb un horari de servei ampli, actualment fan servir la xarxa de metro de TMB més de 440,07 milions de passatgers l'any, un 40% del total de passatgers de la regió metropolitana.



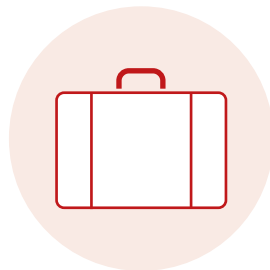
18.603,58

Places-km
(milions)



98.342,78

Cotxes-km útils
(milers)



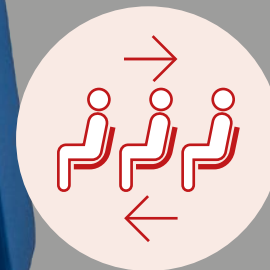
440,07

Viatges
(milions)



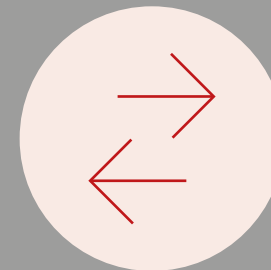
4,47

Viatgers
per cotxe
(km útil)



118,28

Viatgers-km
(places-km/1.000)



5,00 km

Recorregut mitjà
per viatge





Centre de control de Metro

CCM

Funciona tot l'any, les 24 hores del dia, i fa servir la tecnologia més avançada per garantir el funcionament correcte de la xarxa de metro.

El CCM gestiona de manera integrada tots els recursos que intervenen en l'exploració de la xarxa de metro:

- **La circulació de trens.**
- **L'assistència a les estacions.**
- **L'operació d'energia.**
- **La informació a clients.**

La seguretat de la xarxa es gestiona des del Centre de Seguretat i Protecció Civil (CSPC), ubicat també al mateix edifici del CCM.

Una xarxa adaptada

Actualment, el 93% de la xarxa de metro de TMB està adaptada per a persones amb mobilitat reduïda.

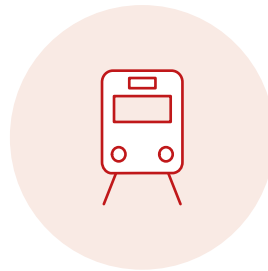
Treballem per a la plena accessibilitat tot incorporant elements que facilitin l'accés i l'ús de la xarxa a tota la ciutadania, pensant en la diversitat del client amb una visió de 360° (persones amb discapacitat visual i auditiva, persones amb discapacitat intel·lectual, persones grans i infants) i així millorar elements essencials com la informació acústica i en pantalles, la senyalització i la preferència d'ús dels espais reservats o els accessos als trens.



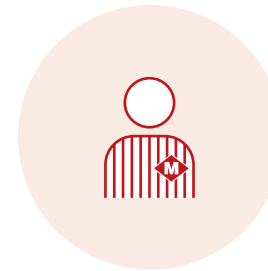
Una xarxa de metro amb seguretat integral



Seguretat de les persones i les instal·lacions, un model de seguretat adaptada i flexible als nous reptes, eficient, sostenible, innovadora i coordinada amb els recursos de seguretat pública.



Seguretat en la circulació, una cultura de seguretat ferroviària on tothom s'impliqui a identificar i controlar els riscos de l'activitat per pal·liar-los, minimitzar-los i garantir la integritat dels empleats, els clients i el servei.



Seguretat dels empleats, una política de prevenció de riscos laborals que contribueixi a millorar la salut, la seguretat i el benestar laboral dels treballadors com a condició necessària d'eficàcia i de sostenibilitat de l'empresa.

El metro automàtic, un servei millor

Tecnologia per assolir la màxima seguretat, més flexibilitat, més fiabilitat, més eficàcia, més informació i una atenció personalitzada.

El **45%** de la xarxa de metro de Barcelona funciona amb trens sense conductor.



Com funciona?



El metro automàtic circula amb un sistema de conducció automàtica que permet que funcioni sense personal a bord.

La tecnologia avançada permet el control remot dels recursos, les instal·lacions i les infraestructures de la línia, com ara els trens, els ascensors i les escales mecàniques, les distribuïdores de títols i les línies de peatge.

Els trens es localitzen, es controlen i es programen des del Centre de Control de Metro (CCM).

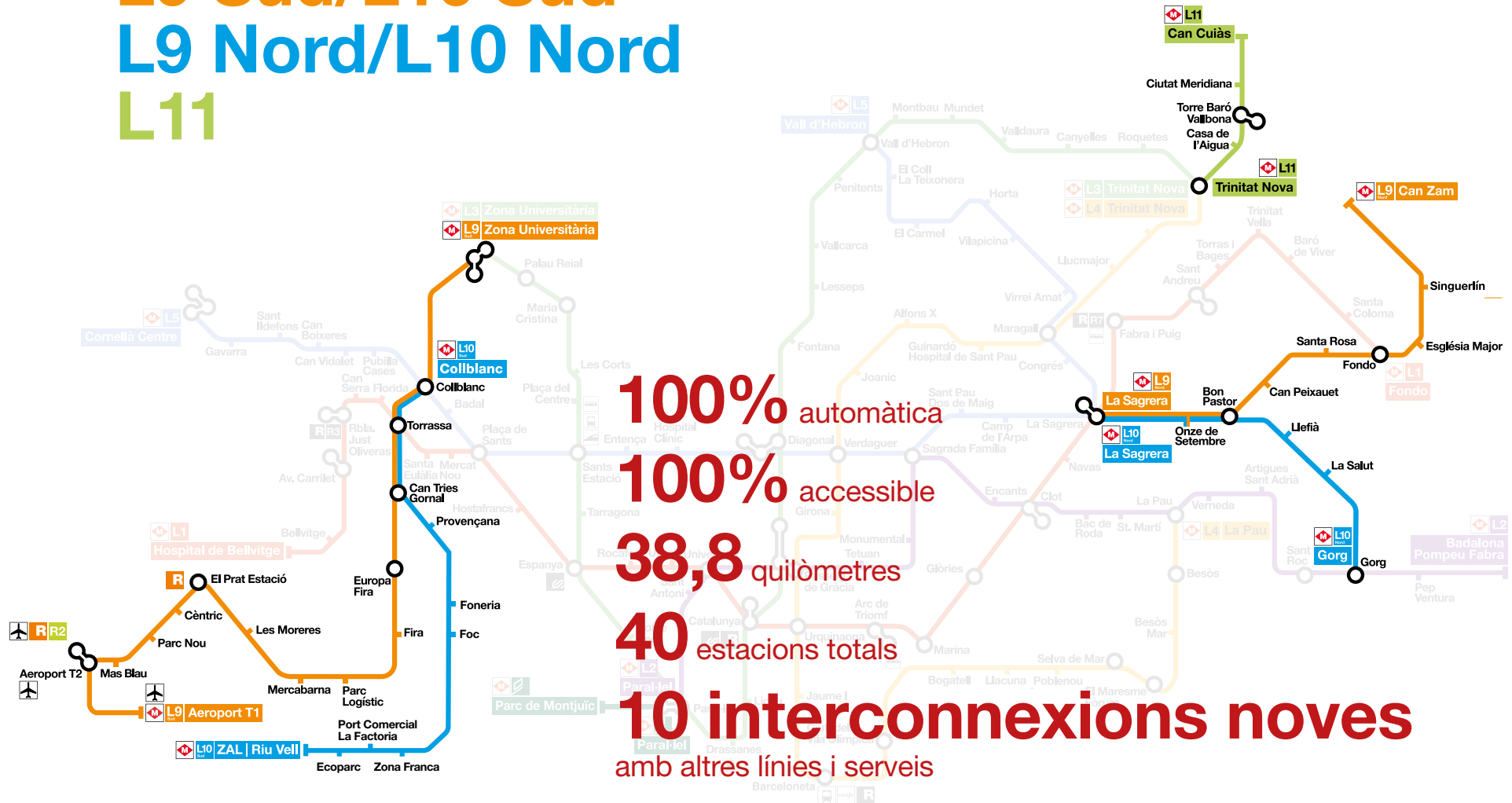
Els trens fan el recorregut a la velocitat assignada i paren a les estacions d'acord amb un programa predeterminat, que pot variar segons el dia i la franja horària, si bé el CCM pot intervenir-hi en qualsevol moment.

Línies automàtiques

L9 Sud/L10 Sud

L9 Nord/L10 Nord

L11



100% automàtica

100% accessible

38,8 quilòmetres

40 estacions totals

10 interconnexions noves
amb altres línies i serveis

Serveis i Transports Turístics Hola Barcelona



TMB gestiona sota la marca **Hola Barcelona** els serveis i transports turístics de la ciutat:

- Barcelona Bus Turístic
- Barcelona Night Tour
- Telefèric de Montjuïc
- Hola Barcelona Travel Card
- Catalunya Bus Turístic

El 2023 es va inaugurar la primera **Hola Barcelona Store**, ubicada a l'estació de metro de Plaça Catalunya, amb l'objectiu de promocionar i comercialitzar els serveis i transports turístics de TMB.



Barcelona Bus Turístic

El Barcelona Bus Turístic
és l'autobús turístic oficial de la ciutat.

Ofereix dues rutes diferents per planificar
la visita a Barcelona amb un sol bitllet,
i també un itinerari nocturn a l'estiu.

2 itineraris

65 autobusos descoberts de doble pis

3,74 milions de passatgers anuals

Barcelona Night Tour Bus
(Servei especial nocturn a l'estiu)

Barcelona Christmas Tour
(ruta nocturna per descobrir decoració
i il·luminació nadalenca)

barcelonabusturistic.cat

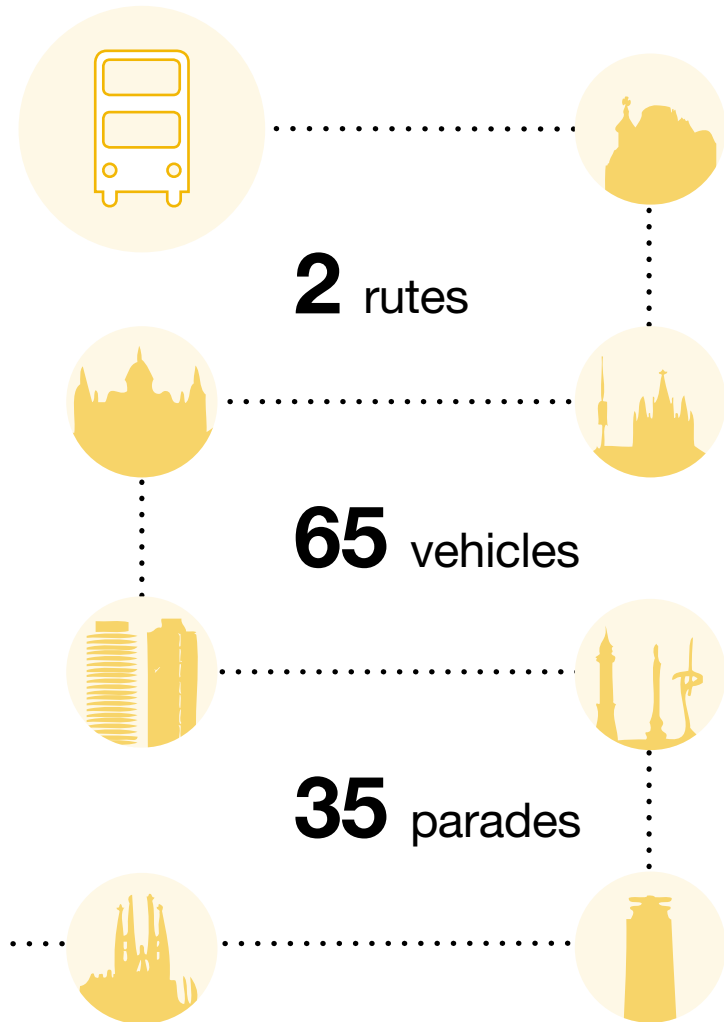
THE ORIGINAL & OFFICIAL TOUR SINCE 1987
Barcelona Bus Turístic

Font: TMB (2023)

Un bus per veure el millor de Barcelona

La Ruta Vermella i la Ruta Blava, dos itineraris diferents amb un sol bitllet per conèixer els llocs més emblemàtics de la ciutat, fer-hi una parada, completar la visita del lloc a peu, tornar al bus, continuar per la mateixa ruta o canviar als punts de connexió.

Tot això, tantes vegades com es vulgui.



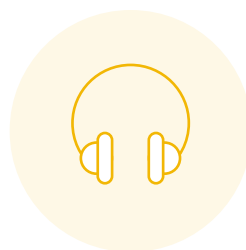
Des del 1987, un servei pioner



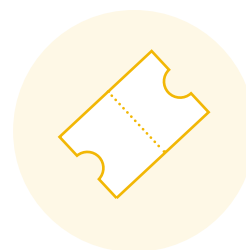
363 dies
Tots els dies
de l'any, excepte
l'1 de gener i
el 25 de desembre



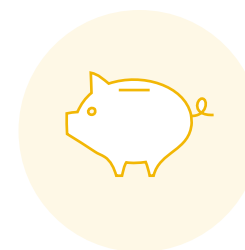
5 min
Alta freqüència
de pas. Un bus
cada 5 minuts en
temporada alta



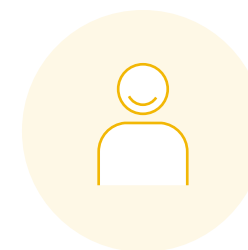
16
Àudio en
16 idiomes



24 o 48 hores
Bitllet de 24
o 48 hores
consecutives
+ bitllet infantil
i sènior
(> 65 anys
o discapacitat
> 33%)



Descomptes
Descomptes
exclusius
per gaudir dels
millors museus,
atraccions,
espectacles
i establiments



+95%
Alt índex
de satisfacció
dels passatgers

Barcelona Night Tour Bus

Una ruta nocturna única

Aquest és un servei molt especial del Barcelona Bus Turístic: una passejada nocturna amb autobús, sortint de la plaça de Catalunya, per descobrir la llum dels llocs més emblemàtics de la ciutat.

Servei diari i guiades per idioma (català, castellà i anglès).

Font: TMB (2023)



Barcelona Christmas Tour

**El recorregut més màgic i festiu
en època nadalenca.**

Un recorregut nocturn, guiat en viu
en català, castellà i anglès pel nostre personal.
Amb inici i final a la plaça de Catalunya
i des del pis superior del nostre bus
panoràmic viu una experiència única,
per gaudir de la decoració i la il·luminació
nadalenca dels carrers de la ciutat.

Font: TMB (2023)



Telefèric de Montjuïc

Barcelona des del cel

Renovat l'any 2007 amb les mesures de seguretat i accessibilitat més exigents, el telefèric uneix la ciutat amb el cim de la muntanya de Montjuïc i mostra una panoràmica única de Barcelona.

El Telefèric de Montjuïc disposa de tres estacions:

Parc Montjuïc - Castell - Mirador

Font: TMB (2023)



2,10 milions de passatgers anuals

752 metres de longitud

84,55 metres de desnivell

12 suports

55 cabines

8 persones de capacitat a les cabines

2.000 persones/hora/sentit

48 metres de distància mínima entre cabines

2,5-5 metres/segon

ambici

S'ha començat a implantar el nou servei AMBici de bicicleta elèctrica compartida. Està a 200 estacions distribuïdes en 15 municipis de l'àrea metropolitana: l'Hospitalet de Llobregat, Badalona, Cornellà de Llobregat, Santa Coloma de Gramenet, el Prat de Llobregat, Esplugues de Llobregat, Sant Feliu de Llobregat, Sant Adrià de Besòs, Sant Joan Despí, Sant Just Desvern, Molins de Rei, Sant Boi de Llobregat, Viladecans, Gavà i Castelldefels.

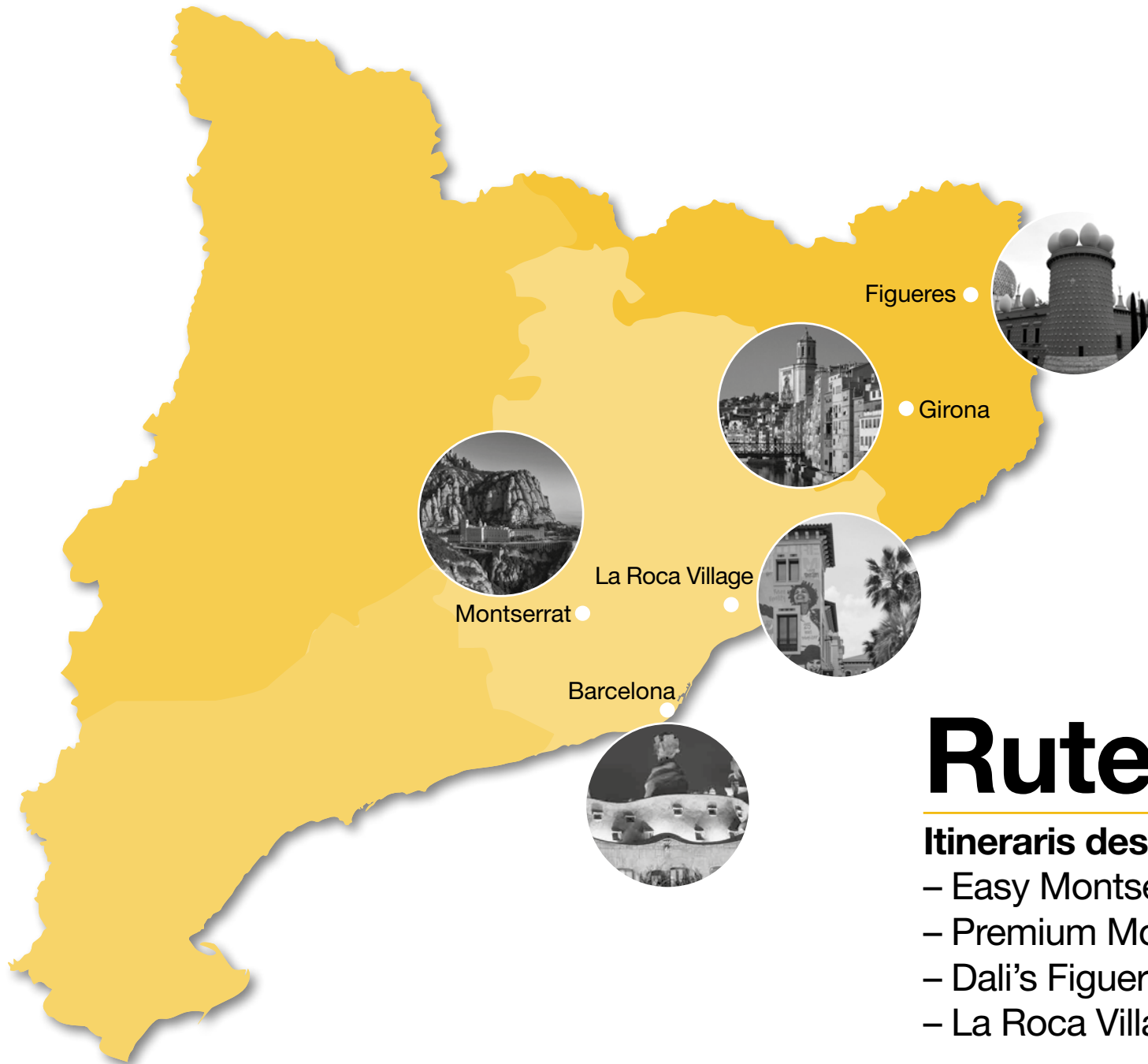


Catalunya Bus Turístic

**Sortides des de Barcelona
per descobrir tots els secrets
de Catalunya**

Catalunya Bus Turístic és un servei únic d'excursions d'un dia amb les quals donem a conèixer els indrets més atractius de Catalunya: la muntanya de Montserrat i la seva Escolania, l'art surrealista de Dalí a Figueres, el call jueu més ben conservat d'Europa a Girona. També gestiona la ruta del Shopping Express fins a La Roca Village.





Rutes 2024

Itineraris des de Barcelona

- Easy Montserrat
- Premium Montserrat
- Dali's Figueres & Girona
- La Roca Village Shopping Express

Podeu consultar la informació relativa a aquesta mateixa presentació institucional amb dades d'anys anteriors a través de l'enllaç següent:



Presentació
institucional
de TMB 2023

**Moltes
gràcies**



**Transports
Metropolitans
de Barcelona**